

OPIS PRZEDMIOTU ZAMÓWIENIA

Meble do pokoju nr 343

1. **Biurko gabinetowe** 180x80x75 wykonane z płyty meblowej 18mm, blat i nogi pogrubiane do 44mm, krawędzie oklejone taśmą PCV o grubości 2mm, wyposażone w szafkę dolną z szufladami z centralnym zamkiem, prowadnice szuflad kulkowe, chwyt metalowe dwupunktowe - **1 szt.**,
2. **Stół konferencyjny** 170x100/70x75 w kształcie trapezu wykonany z płyty meblowej 18mm, blat i nogi pogrubiane do 44mm, krawędzie oklejone taśmą PCV o grubości 2mm - **1 szt.**,
3. **Biurko pod komputer** 100x80x75 wykonane z płyty meblowej 18mm, blat i nogi pogrubiane do 44mm, krawędzie oklejone taśmą PCV o grubości 2mm, wyposażone w ruchomą półkę pod klawiaturę i kieszeń pod jednostkę komputerową - **1 szt.**,
4. **Szafka pomocnicza** 140x90x40 wykonana z płyty meblowej 18mm, krawędzie oklejone taśmą PCV o grubości 2mm, dwudrzwiowa z trzema szufladami, drzwi zamykane na zamek meblowy z dwoma kluczami, uchwyty dwupunktowe metalowe, tył szafki pełny z płyty HDF gr. 3mm, ustawiona na cokole meblowym - **1 szt.**,
5. **Zabudowa wnękowa:**
 - a) **Zabudowa wnękowa** o wymiarach około 197cmx130cmx65cm dopasowana do istniejącej wnęki, podzielona na dwie części niezależnie zamykane; pierwsza część przeznaczona na odzież z półką i drążkiem; druga część aktowa z zamykaną skrytką na dokumenty poufne; zabudowa wykonana z płyty meblowej 18mm, krawędzie oklejone taśmą PCV o grubości 2mm, drzwi zabudowy suwane na okuciach aluminiowych w kolorze jasny brąz anodowany, zamykane zamkiem czołowym; skrytka na dokumenty poufne zamykana drzwiczkami na zawiasach FGV dwoma zamkami baskwilowymi; drzwiczki wyposażone w uchwyty umożliwiające plombowanie skrytki - **1 szt.**,
 - b) **Zabudowa wnękowa** o wymiarach około 197cmx130cmx65cm wykonana jako aktowa - **1 szt.**,
 - c) **Zabudowa wnękowa** o wymiarach około 197cmx70cmx60cm wykonana jako socjalna - **1 szt.**,
6. **Kontenerek ruchomy** 54x47x50 na kółkach z trzema szufladami zamykanymi centralnym zamkiem, wykonany z płyty meblowej 18mm - **1 szt.**,
7. **Kwietnik** – skrzynia na kwiaty wymiary około 40x40x45 - **2 szt.**,
8. **Krzesło tapicerowane** na konstrukcji drewnianej - **8 szt.** opis stanowi Załącznik nr 1,
9. **Fotel obrotowy gabinetowy** - **1 szt.** opis stanowi Załącznik nr 2.

Zakres prac poz. 5 (a, b, c):

- a) demontaż starej szafy wnękowej – montaż nowej,
- b) przygotowanie, montaż, malowanie listew ościeżnicowych maskujących.

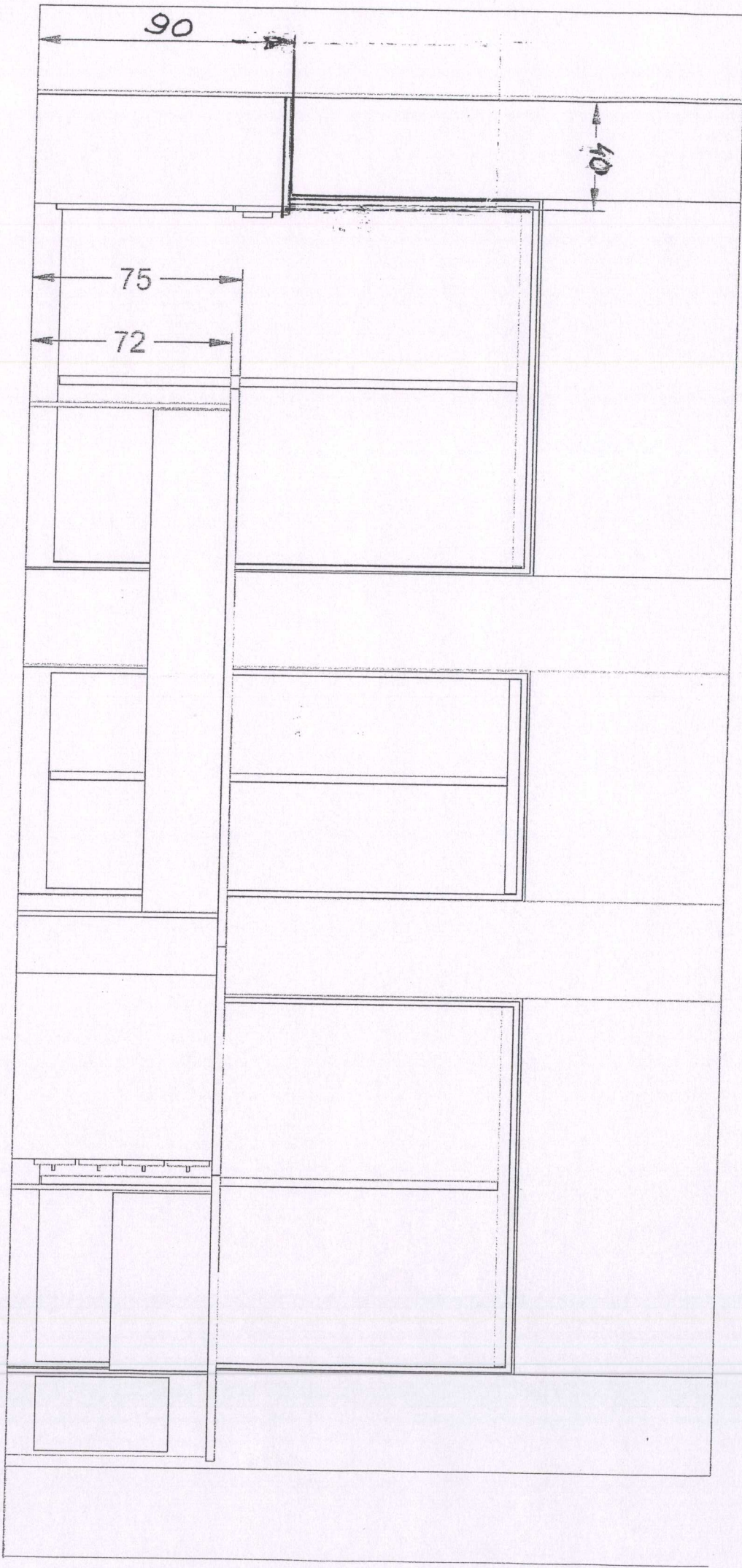
Uwaga !

Przed wykonaniem szaf wnękowych proszę bezwarunkowo ustalić wymiary po zdemontowaniu starej szafy. Sposób wykonania szaf pozostawia się do opracowania przez wykonawcę, jednakże musi być wykonana wg sprawdzonych rozwiązań. Zamawiający oczekuje trwałych estetycznie wykonanych wykończeń o wysokich walorach użytkowych.

Płyta Mahoń TOGO D 466 lub równoważna tzn. jej odpowiednik (w przypadku oferty równoważnej wymagany jest opis).

Stelaż krzesła oraz tapicerka krzesła i fotela zbliżona do koloru płyty.

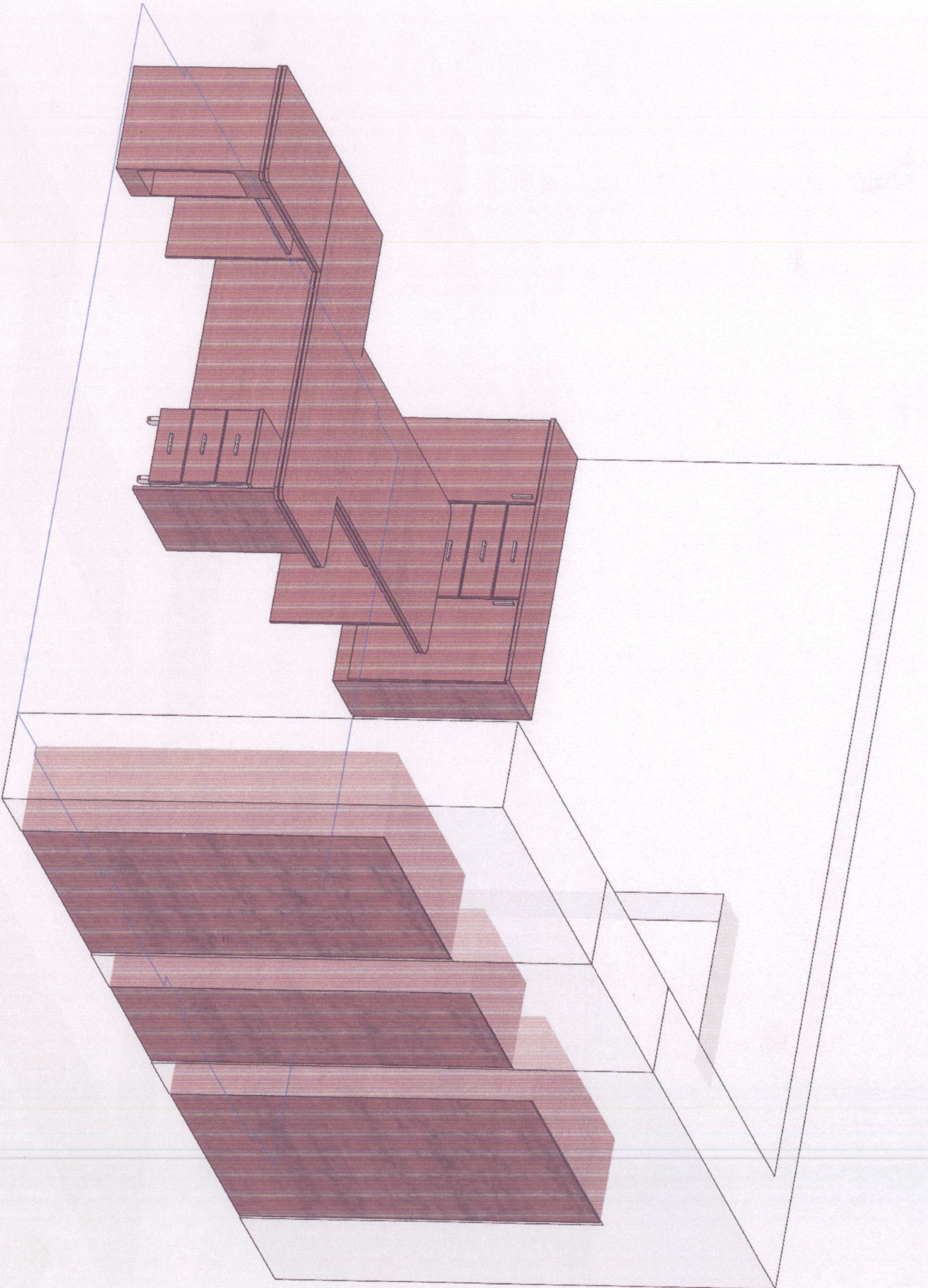
Załączniki: Rysunki opisanych powyżej mebli + wymiary.



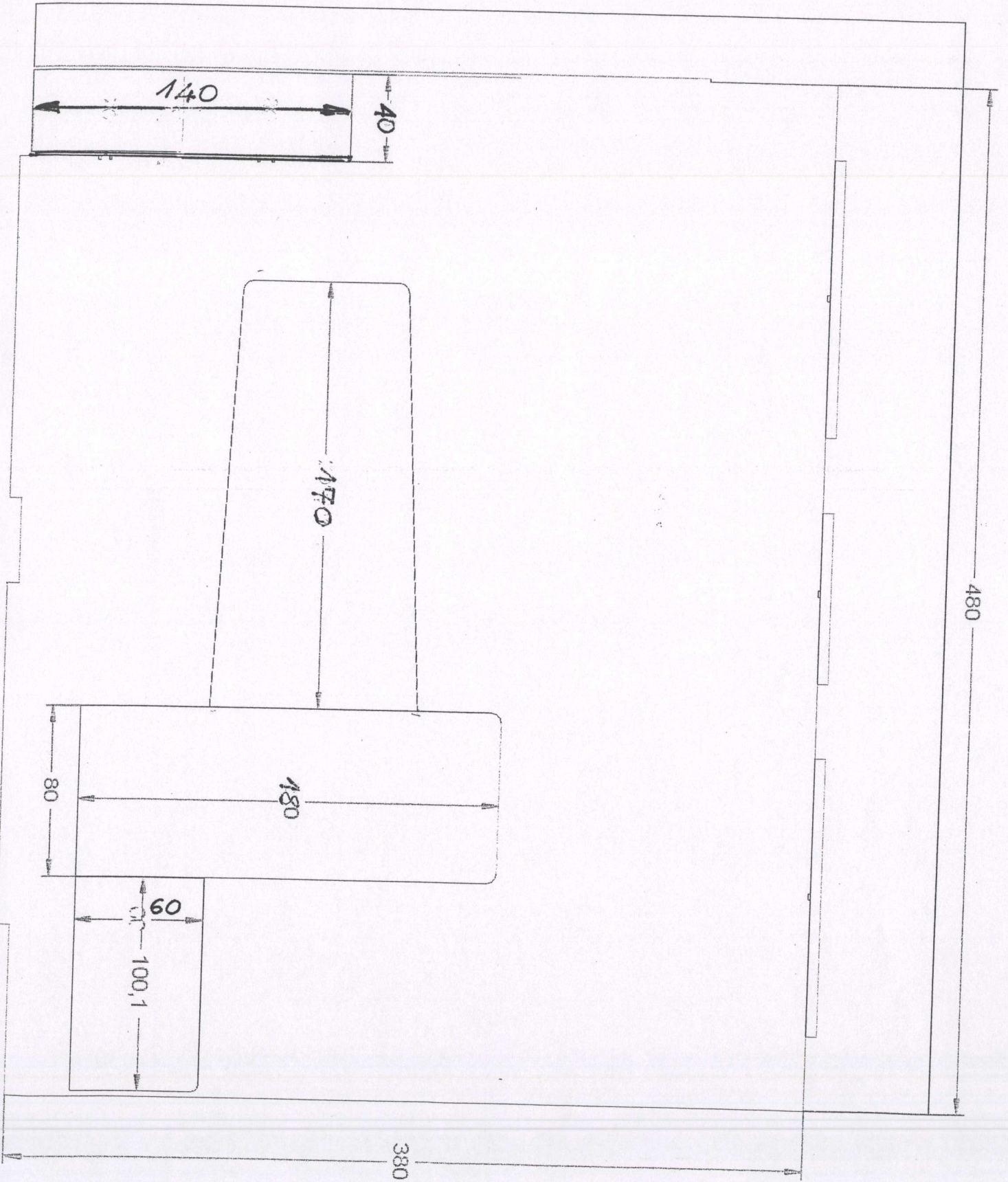
Gabinet - Pokoj 343

P 343

Cabinet - p. 343



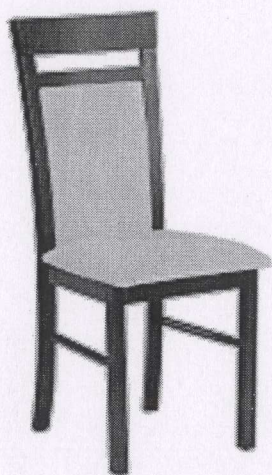
Gabinete - Pokój 343



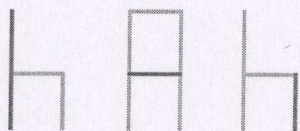
Załącznik nr 1

Krzesło gabinetowe

- miękkie, tapicerowane siedzisko i oparcie,
- wytrzymała, drewniana konstrukcja dostępna w kolorze mebli,
- kolor tapicerki najbardziej zbliżony do koloru mebli w danym pokoju,
- gwarancja – minimum 2 lata,
- wygląd i wymiary krzesła poniżej:



Wymiary krzesła:



96 cm

43 cm

48 cm

Załącznik nr 2

Fotel obrotowy

- Front i tył fotela tapicerowany jest skórą licową w kolorze dopasowanym do koloru mebli w danym pokoju,
- Nakładki podłokietników tapicerowane są skórą,
- Powinien posiadać profil lędźwiowej części oparcia zwiększający ergonomię pracy,
- Atest na Wytrzymałość, Stateczność, Trwałość i Bezpieczeństwo Użytkowania,
- Płynna regulacja wysokości siedziska za pomocą podnośnika pneumatycznego,
- Mechanizm ruchowy Tilt,
- Stabilna a zarazem lekka nylonowa podstawa jezdna,
- Gwarancja minimum 2 lata,
- Wygląd i wymiary fotela poniżej:

