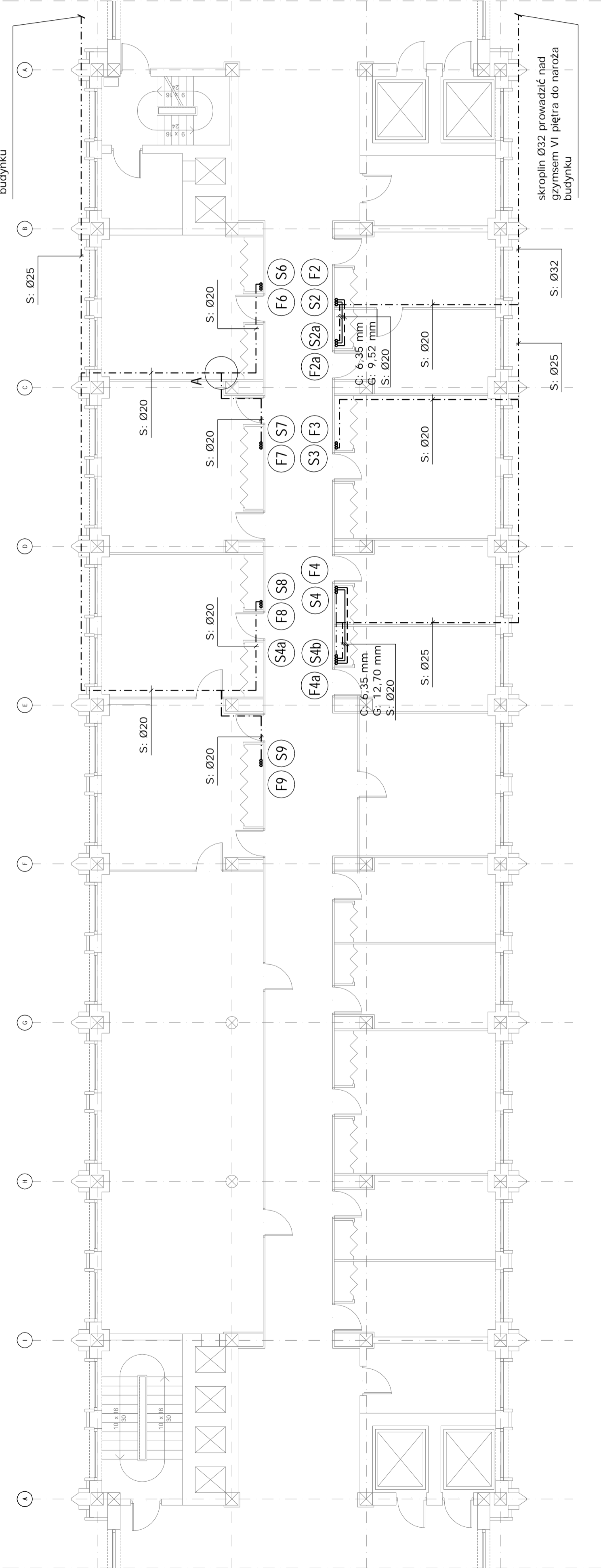
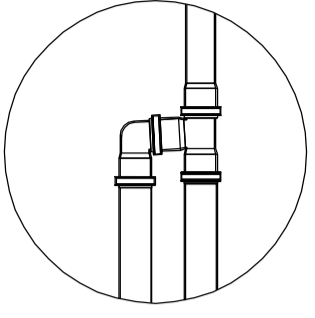


skroplin Ø25 prowadzić nad
gzymsem VI piętra do naroża
budynku



SZCZEGÓŁA



skroplin Ø32 prowadzić nad
gzymsem VI piętra do naroża
budynku

Pracownia projektowa		ul. PRZEMYSŁOWA 4, 35-105 RZESZÓW Tel. 17 652 52 52 Fax. 17 787 72 32 e-mail: biuro@resan.rzeszow.pl www.resan.rzeszow.pl	
OBIEKT:	Pomieszczenia w Podkarpackim Urzędzie Wojewódzkim	FAZA:	SKALA: PB-W 1 : 100
ADRES:	Rzeszów, ul. Grunwaldzka 15	nr urf:	nr. rys.
TREŚĆ RYSUNKU:	INSTALACJA CHŁODNICZA DLA POMIESZCZEŃ BIUROWYCH RZUT VI PIĘTRA.	Imię i nazwisko projektanta	DATA: 03.2010
Specjalność:		mgr inż. Grzegorz Rechoń	2
PROJEKTANT:		mgr inż. Alicja Pać	
OPRACOWAŁA:			