

OPIS PRZEDMIOTU ZAMÓWIENIA

Meble do pokoju nr 509

Kolorystyka płyty GRUSZA POLNA D 9300PE lub równoważna tzn. jej odpowiednik (w przypadku oferty równoważnej wymagany jest opis).

1. Biurko gabinetowe o wymiarach 180 cm x 68 cm x 75 cm wykonane z płyty meblowej 18mm, blat pogrubiony 28 mm, krawędzie oklejone taśmą PCV, wyposażone w szafkę dolną z szufladami z centralnym zamkiem, prowadnice kulkowe, uchwyty, metalowe dwupunktowe – **1 szt.**
2. Biurko pod komputer o wymiarach 80 cm x 68 cm x 75 cm wykonane z płyty meblowej 18mm, blat pogrubiony 28 mm, krawędzie oklejone taśmą PCV, wyposażone w półkę ruchomą i kieszeń pod jednostkę komputerową – **1 szt.**
3. Szafka biurowa o wymiarach 100 cm x 60 cm x 75 cm wykonana z płyty meblowej 18 mm, blat pogrubiony 28 mm, krawędzie oklejone taśmą PCV, drzwi szafki mocowane na zawiasach puszkowych, uchwyt dwupunktowy, zamykane zamkiem patentowym – **1 szt.**
4. Stolik okolicznościowy o wymiarach 65 cm x 65 cm x (72-75 cm wysokość) wykonany z płyty meblowej 18 mm, rogi zaokrąglone, noga prosta chrom (4 szt.), krawędź oklejona taśmą PCV – **1 szt.**
5. Maskownica drzwi 190x80 wykonana z płyty meblowej 18 mm, mocowana na wkrętach do istniejącej ściany (przed rozpoczęciem prac sprawdzić wymiary) – **1 szt.**
6. Szafa wnekowa wykonana jako aktowa o wymiarach podanych w projekcie, dwoje drzwi otwieranych, zamykana zamkiem patentowym, uchwyt dwupunktowy – **1 szt.**

Zakres prac poz. 6 :

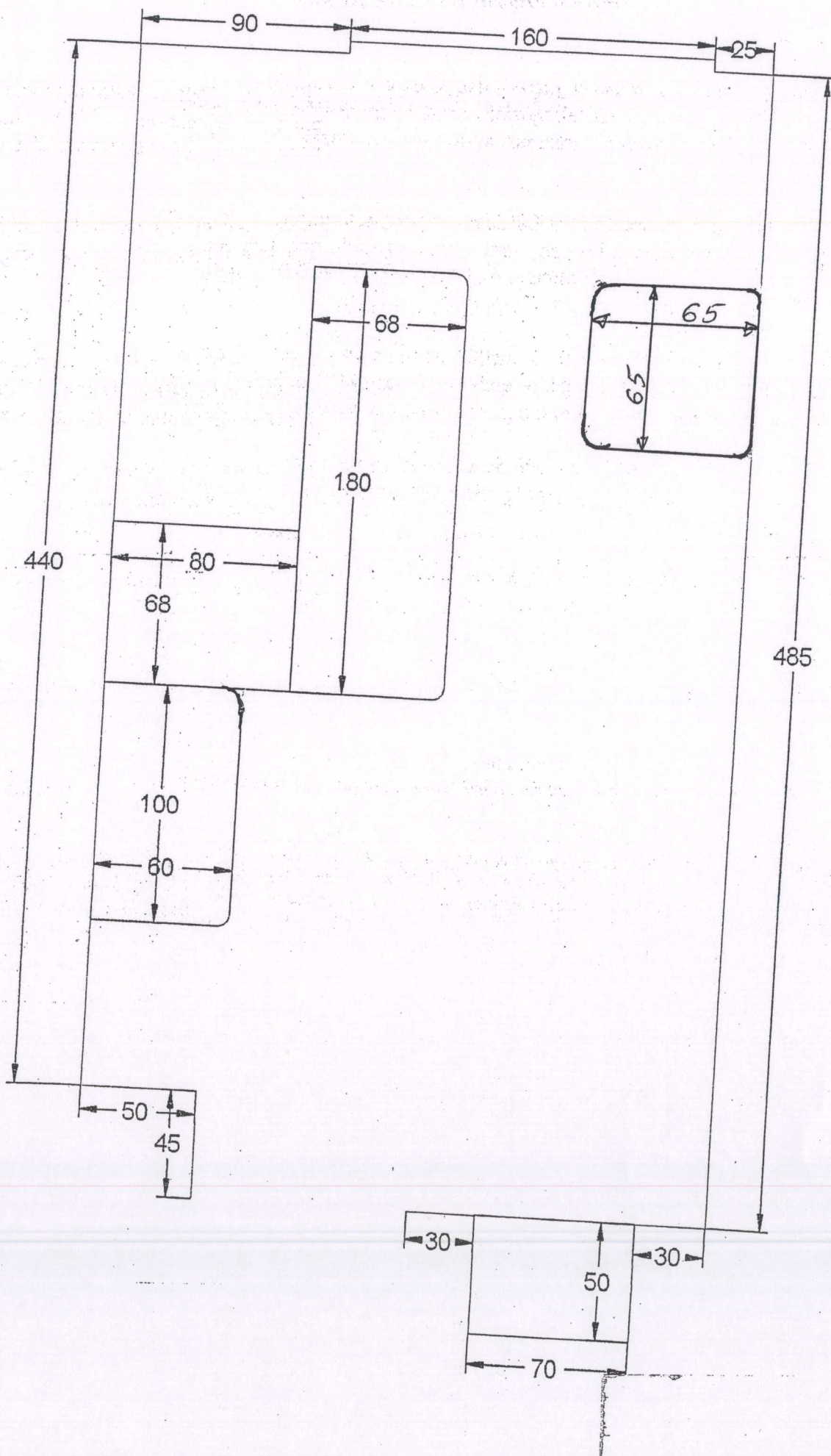
- a) demontaż starej szafy wnekowej – montaż nowej
- b) przygotowanie, montaż, malowanie listew ościeżnicowych maskujących

Uwaga !

Przed wykonaniem szafy wnekowej proszę bezwarunkowo ustalić wymiary po zdemontowaniu starej szafy. Sposób wykonania szafy pozostawia się do opracowania przez wykonawcę, jednakże musi być wykonana wg sprawdzonych rozwiązań. Zamawiający oczekuje trwałych estetycznie wykonanych wykończeń o wysokich walorach użytkowych.

Załączniki: Rysunki opisanych powyżej mebli + wymiary.

POK. 509



Рок. 509

