

OPIS PRZEDMIOTU ZAMÓWIENIA

Meble do pokoju nr 510

Kolorystyka płyty GRUSZA POLNA D 9300PE lub równoważna tzn. jej odpowiednik (w przypadku oferty równoważnej wymagany jest opis).

1. Biurko 160 cm x 68 cm x 75 cm wykonane z płyty meblowej 18 mm, blat pogrubiony 28 mm, krawędzie oklejone taśmą PCV, wyposażone w półkę ruchomą na klawiaturę – **3 szt.**
2. Biurko pod komputer 100 cm x 60 cm x 75 cm wykonane z płyty meblowej 18 mm, blat pogrubiony 28 mm, krawędzie oklejone taśmą PCV, z szafką z szufladami zamykanymi centralnym zamkiem, uchwyty dwupunktowe (dodatkowo w jednym biurku szuflada + szafka, w pozostałych dwóch szuflada i wnęka na komputer) – **3 szt.**
3. Szafka socjalna 75 cm x 60 cm x 40 cm, wykonana z płyty meblowej 18 mm, blat pogrubiony 28 mm, krawędzie oklejone taśmą PCV, drzwi szafki na zawiasach puszkowych, uchwyty dwupunktowe – **1 szt.**
4. Zabudowa wnękowa (2 szt.) o wymiarach podanych na projekcie dopasowana do istniejącej wnęki, wykonana z płyty meblowej 18 mm, krawędzie oklejone taśmą PCV o grubości 2 mm, drzwi zabudowy suwane na okuciach aluminiowych w kolorze jasny brąz anodowany, zamykane zamkiem czołowym, pierwsza wykonana, jako aktowa, druga w jednej części wieszak na ubrania w drugiej półki na dokumenty – **2 szt.**

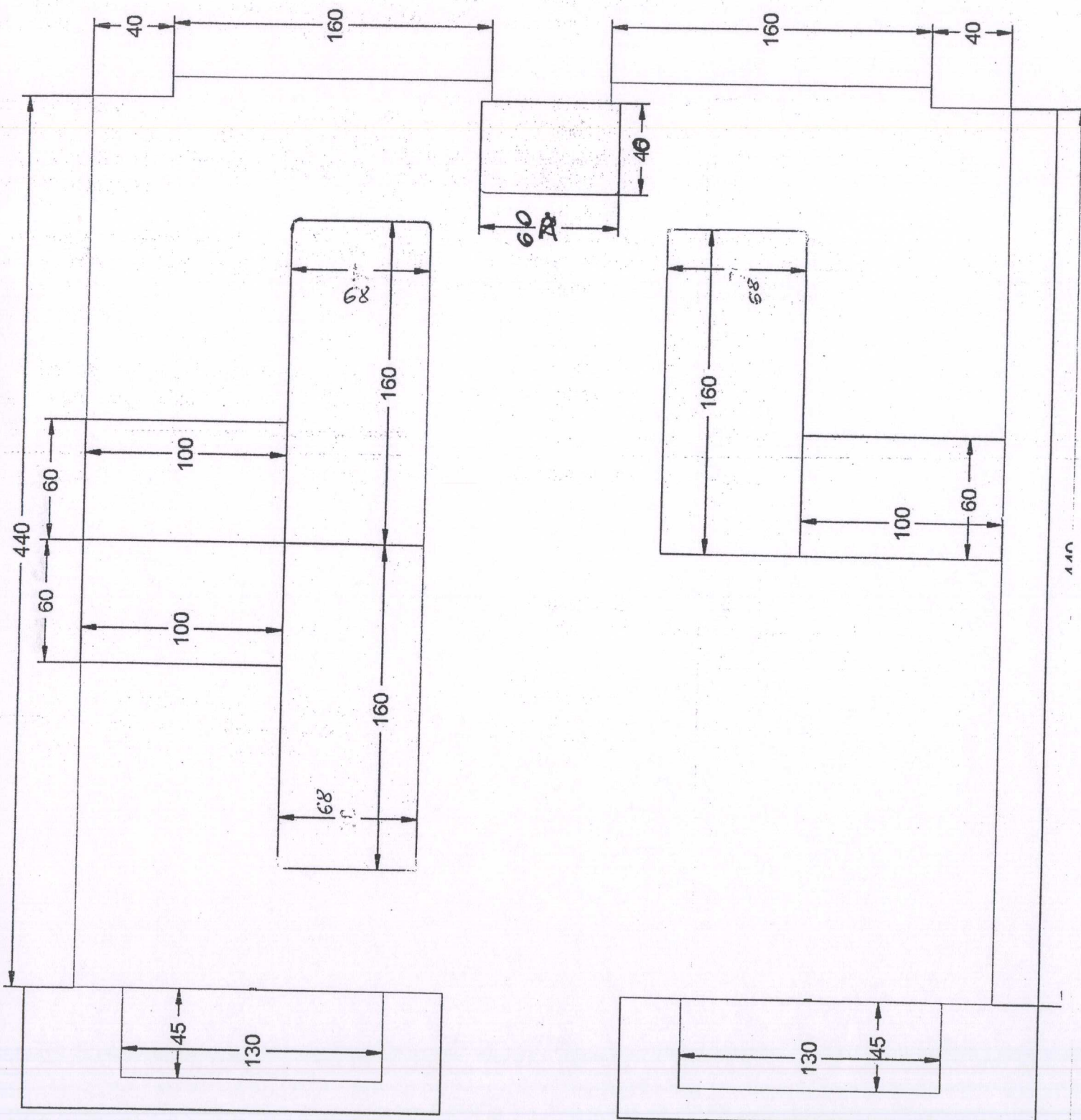
Zakres prac poz. 4:

- a) demontaż starej szafy wnękowej – montaż nowej
- b) przygotowanie, montaż, malowanie listew ościeżnicowych maskujących

Uwaga !

Przed wykonaniem szafy wnękowej proszę bezwarunkowo ustalić wymiary po zdemontowaniu starej szafy. Sposób wykonania szafy pozostawia się do opracowania przez wykonawcę, jednakże musi być wykonana wg sprawdzonych rozwiązań. Zamawiający oczekuje trwałych estetycznie wykonanych wykończeń o wysokich walorach użytkowych.

Załączniki: Rysunki opisanych powyżej mebli + wymiary.



Рок. 510

