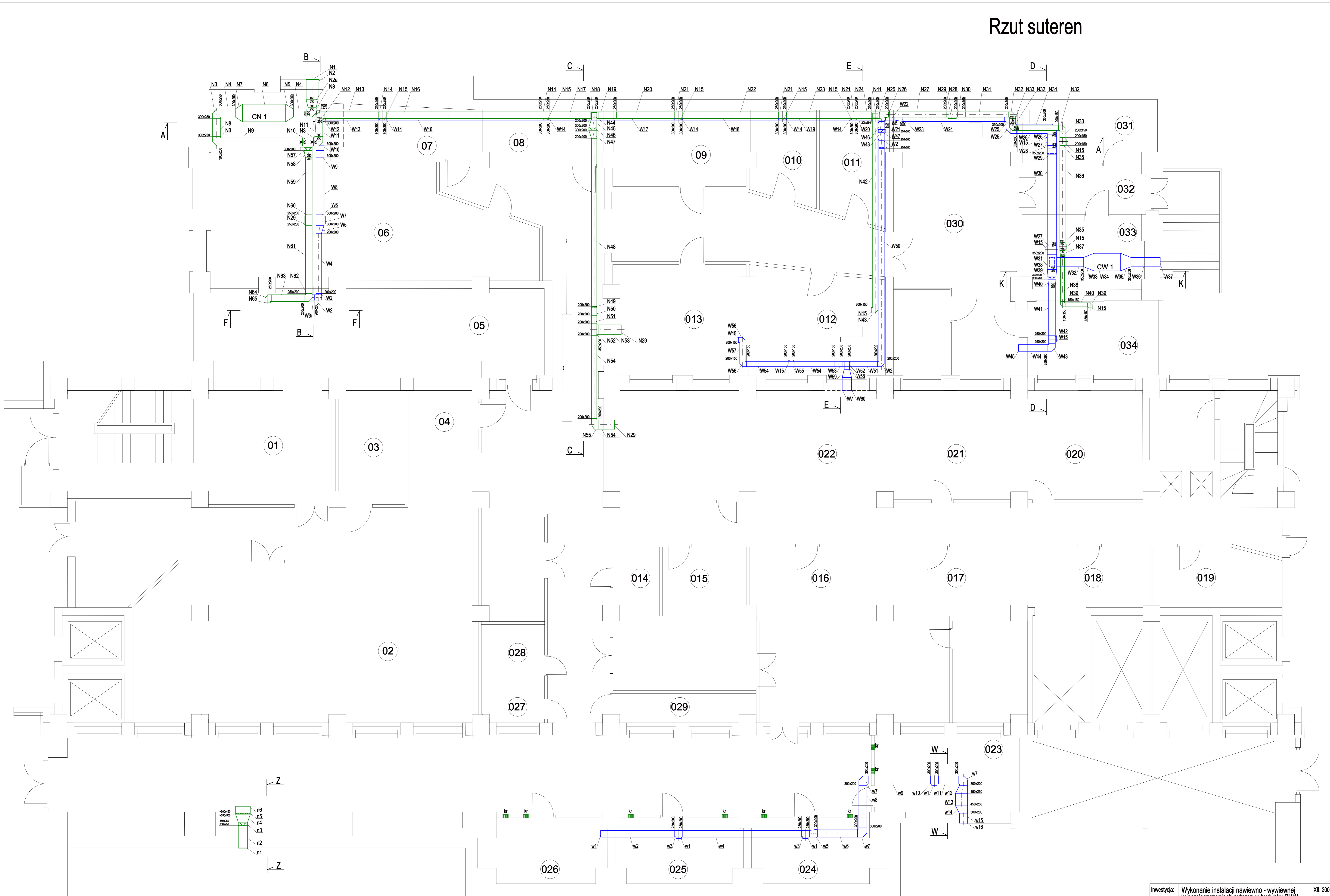


# Rzut suteren



Inwestycja:	Wykonanie instalacji nawiewno - wyciewnej w pomieszczeniach suteren w budynku PUW w Rzeszowie, ul. Grunwaldzka 15	XII. 2009
Nazwa rys.:	Rzut suteren	Rys. nr 1
Projektant:	mgr inż. Tomasz Matuszkiewicz upr. nr PDK/0117/POOS/08	
Opracowała:	mgr inż. Magdalena Gaweł	
Sprawił:	mgr inż. Janusz Sobala upr. nr 11/72	